

# PRIVATE CHOICE – eine Auswahl an Künstlerschmuck zum Jahresende 2021

## *METAMORPHOSES ...*

nannte GEORGES BRAQUE die Verwandlung seiner Entwürfe in  
BIJOUX-SCULPTURES als zweidimensionaler Bildhauer.

Ein Abenteuer für alle Künstler des Designs in Zusammenarbeit  
mit außergewöhnlichen Goldschmieden ...

“Learning to see ...

an adventure that gets more captivating the further you go.”



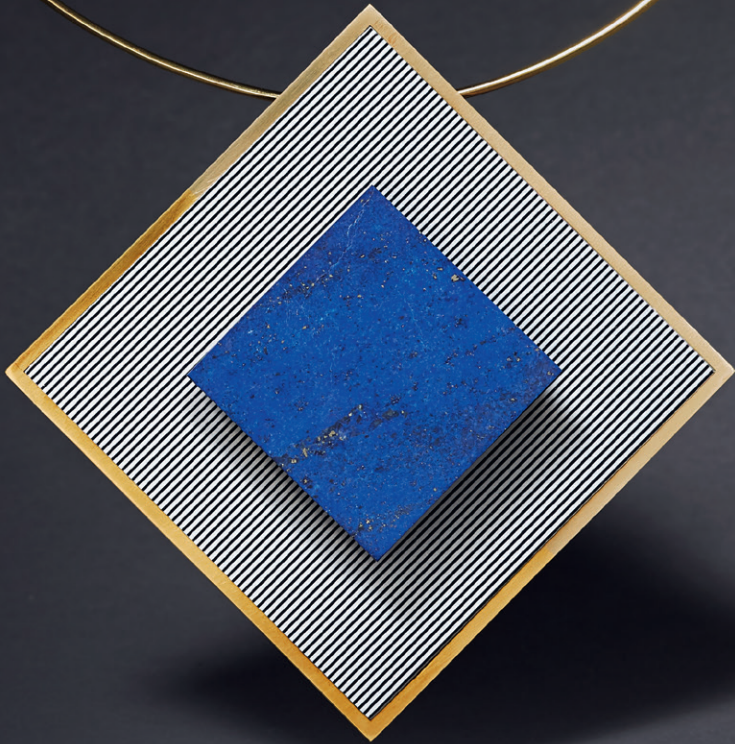
DIANA KÜPPERS

Bussardweg 15 · D-45478 Mülheim

Fon +49 208-54677 · Fax +49 208-56758

kueppers.diana@yahoo.de · www.diana-kueppers-artinjewel.de

JESUS RAFAEL SOTO 1923–2005



Brosche 1968

Weiß- und Gelbgold, Lapislazuli Serigrafie auf Aluminium

6,9 x 6,8 x 2 cm signiert und datiert Ex 9/25

Zertifikat GEM Montebello

ALEXANDER CALDER 1898–1976



THE SPIRAL um 1940

Brosche Unikat Messing vergoldet

9,5 x 8 cm

ehemalige Privatsammlung Perls Galleries New York 1969

Calder Foundation A05542

GEORGES BRAQUE 1882–1963



HEBE 1961–1962

Brosche in Gelb und Graugold mit Diamanten  
7,2 x 4 cm signiert Bijoux de Braque Ex 4/8

*S. Braque*

GEORGES BRAQUE 1882–1963



ICARIOS 1963

Anhänger in Karneol mit Brillantvogel

2,8 x 4 cm signiert Bijoux de Braque Künstlerexemplar I/IV

MESOPOTAMIA Kette in Gold Länge 46 cm

GEORGES BRAQUE 1882–1963



PROCRIS 1962

Anhänger Gold und rotes Emaille  
3,7 x 4,1 cm signiert Bijoux de Braque

JEAN COCTEAU 1889–1963

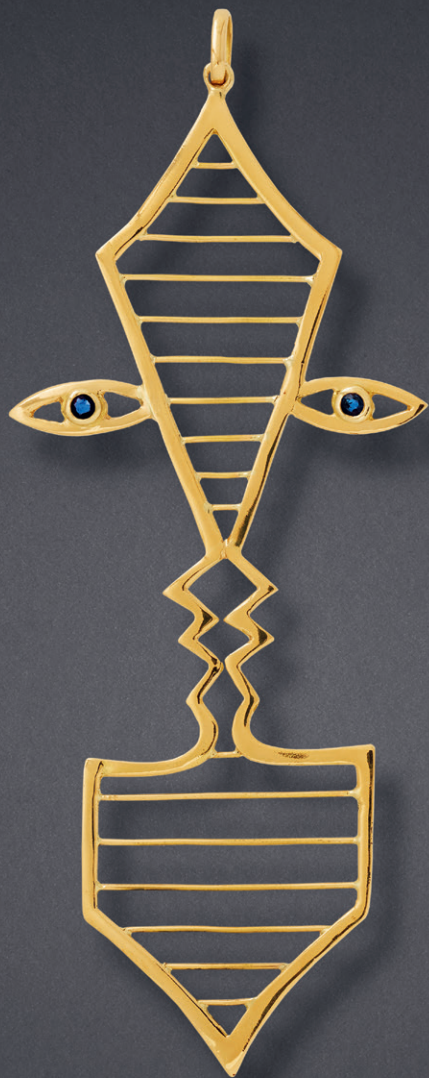


GRAND MASQUE 1962

Anhänger 23 Karat Gold

8,2 x 7,6 cm signiert Ex 45/50

Jean Cocteau  
✱



MONSIEUR ET MADAME ABEILLE 1962

Anhänger 23 Karat Gold  
Monsieur 14 x 6,7 cm  
Saphire

Anhänger 23 Karat Gold  
Madame 7,5 x 6,8 cm  
Saphire und Brillanten



JEAN COCTEAU 1889–1963



TAUREAU 1962

Anhänger 23 Karat Gold

11,6 x 7 cm signiert Ex 45/50

JEAN COCTEAU 1889–1963



LES YEUX DU REVE 1962

Kette mit Saphiren und Brillanten 23 Karat Gold

Länge 42 cm Ex 45/50

ALBERTO GIACOMETTI 1901–1966



WALKING MAN 1930er Jahre  
Anhänger/Brosche, ursprünglich Knopf für Elsa Schiaparelli  
Bronze vergoldet ø 4,7 cm

OTTO BOLL \*1952 Issum



EINZELEXEMPLAR 2021 für DK  
Anhänger/Brosche Schwarzlack auf Messing  
Ø 7,5 cm signiert OB Zertifikat

CLAUDE LALANNE

1925–2019



LILAS – FLIEDERBLÜTEN 1960er Jahre  
Kette aus Gold mit beweglichen kleinen Blüten  
Länge 40 cm zweifach signiert

NIKI DE SAINT PHALLE 1930–2002



SERPENT 2000

Brosche aus Emaille und vergoldetem Metall

6,5 x 8,5 cm signiert Ex 144

PICASSO 1881-1973



VISAGE AUX TACHES 1967  
Medaillon 23 Karat Gold  
ø 5,1 cm signiert Ex 3/20

GÜNTHER UECKER \*1930



DORNENKRONE 2019

Anhänger/Brosche mit beweglichen Nägeln Gold  
nach Entwurf 1986 ø 7,5 cm signiert





DIANA KÜPPERS

Bussardweg 15 · D-45478 Mülheim

Fon +49 208-54677 · Fax +49 208-56758

[kueppers.diana@yahoo.de](mailto:kueppers.diana@yahoo.de) · [www.diana-kueppers-artinjewel.de](http://www.diana-kueppers-artinjewel.de)